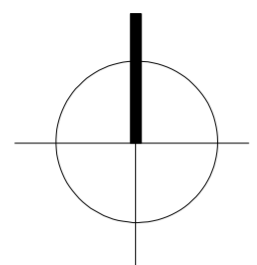


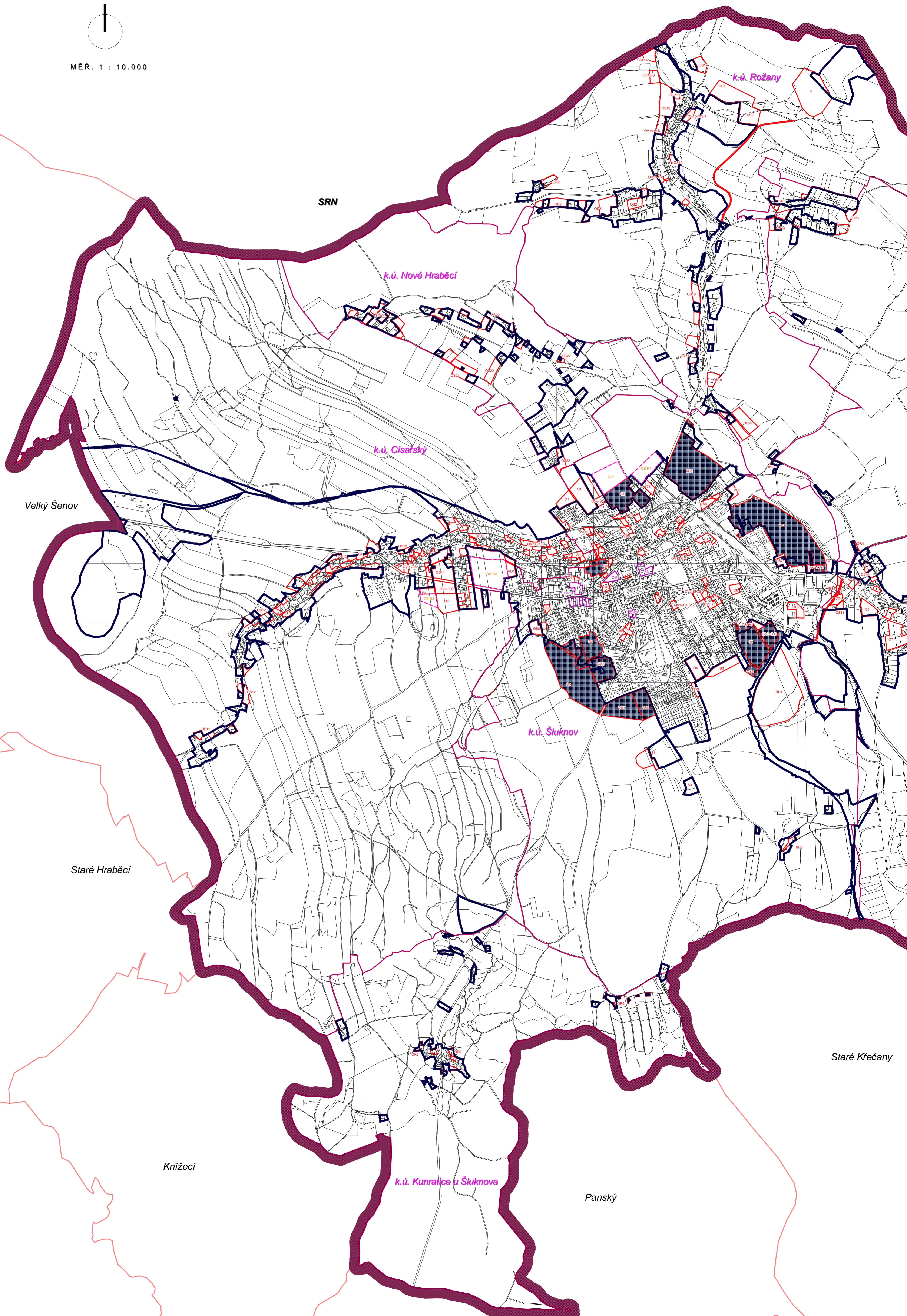
ÚZEMNÍ PLÁN ŠLUKNOV

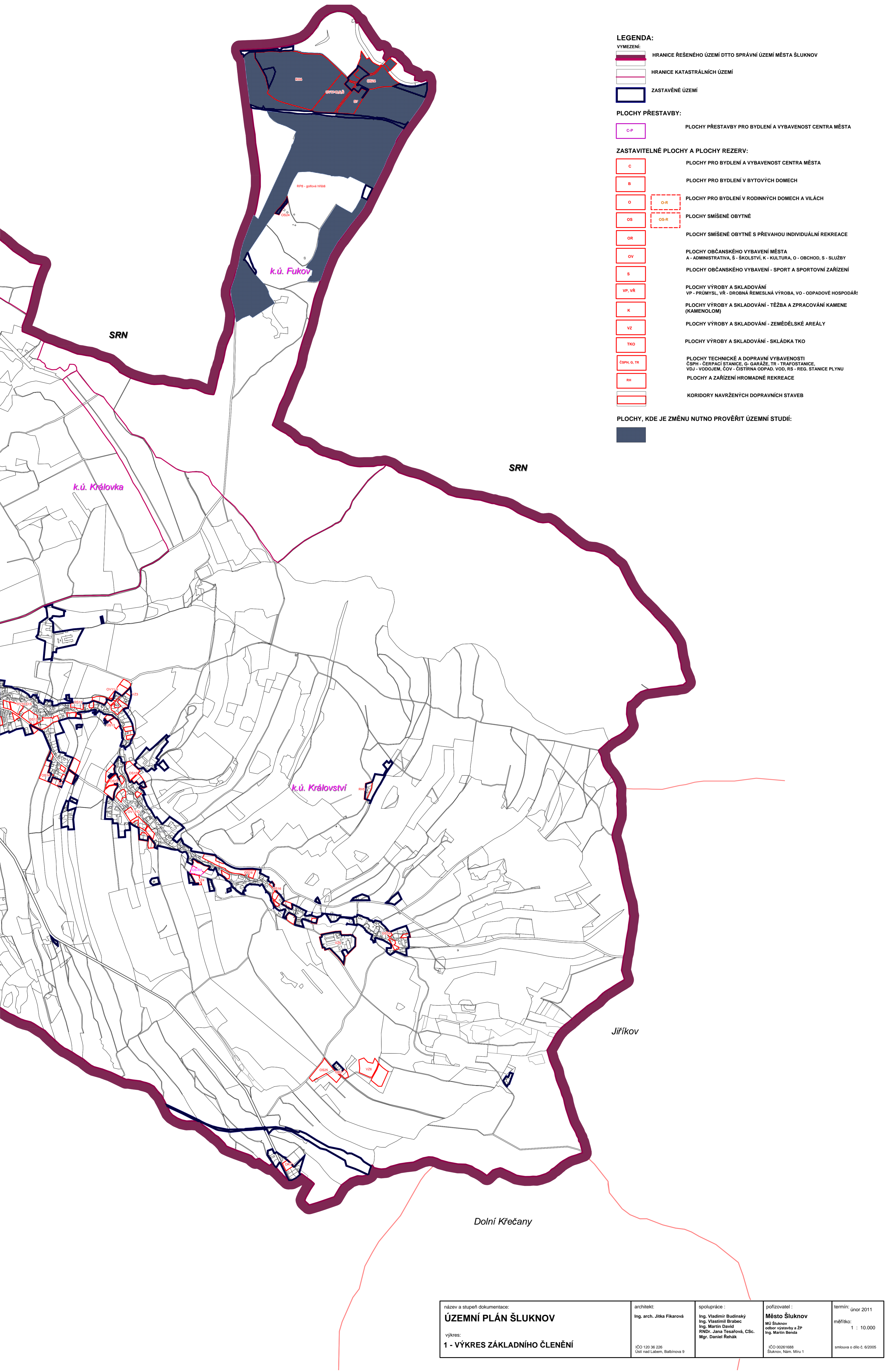
KATASTRÁLNÍ ÚZEMÍ: ŠLUKNOV, CÍSAŘSKÝ, KRÁLOVSTVÍ, NOVÉ HRABĚCÍ, KRÁLOVKA, FUKOV, ROŽANY A KUNRATICE U ŠLUKNOVA

1 - VÝKRES ZÁKLADNÍHO ČLENĚNÍ ÚZEMÍ



MÉR. 1 : 10.000





LEGENDA:

VYMEZENÍ:

- HRANICE ŘEŠENÉHO ÚZEMÍ DTTO SPRÁVNÍ ÚZEMÍ MĚSTA ŠLUKNOV
- HRANICE KATASTRÁLNÍCH ÚZEMÍ
- ZASTAVĚNÉ ÚZEMÍ

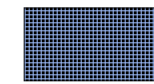
PLOCHY PŘESTAVBY:

- C-P PLOCHY PŘESTAVBY PRO BYDLENÍ A VYBAVENOST CENTRA MĚSTA

ZASTAVITELNÉ PLOCHY A PLOCHY REZERV:

- C PLOCHY PRO BYDLENÍ A VYBAVENOST CENTRA MĚSTA
- B PLOCHY PRO BYDLENÍ V BYTOVÝCH DOMECH
- O O-R PLOCHY PRO BYDLENÍ V RODINNÝCH DOMECH A VILÁCH
- OS OS-R PLOCHY SMÍŠENÉ OBYTNÉ
- OR PLOCHY SMÍŠENÉ OBYTNÉ S PŘEVAHOU INDIVIDUÁLNÍ REKREACE
- OV PLOCHY OBČANSKÉHO VYBAVENÍ MĚSTA
A - ADMINISTRATIVA, S - ŠKOLSTVÍ, K - KULTURA, O - OBCHOD, S - SLUŽBY
- S PLOCHY OBČANSKÉHO VYBAVENÍ - SPORT A SPORTOVNÍ ZAŘÍZENÍ
- VP, VR PLOCHY VÝROBY A SKLADOVÁNÍ
VP - PRŮMYSL, VR - DROBNÁ ŘEMESLNÁ VÝROBA, VO - ODPADOVÉ HOSPODÁŘÍ
- K PLOCHY VÝROBY A SKLADOVÁNÍ - TĚŽBA A ZPRACOVÁNÍ KAMENE (KAMENOLOM)
- VZ PLOCHY VÝROBY A SKLADOVÁNÍ - ZEMĚDĚLSKÉ AREÁLY
- TKO PLOCHY VÝROBY A SKLADOVÁNÍ - SKLÁDKA TKO
- ČSPH, G, TR PLOCHY TECHNICKÉ A DOPRAVNÍ VYBAVENOSTI
ČSPH - ČERPAČÍ STANICE, G - GARÁŽE, TR - TRAFOSTANICE,
VDJ - VODOJEM, ČOV - ČIŠTIRNA ODPAD. VOD, RS - REG. STANICE PLYNU
- RH PLOCHY A ZAŘÍZENÍ HROMADNÉ REKREACE
- KORIDORY NAVRŽENÝCH DOPRAVNÍCH STAVEB

PLOCHY, KDE JE ZMĚNU NUTNO PROVĚŘIT ÚZEMNÍ STUDIÍ:



<p>název a stupeň dokumentace: ÚZEMNÍ PLÁN ŠLUKNOV</p> <p>výkres: 1 - VÝKRES ZÁKLADNÍHO ČLENĚNÍ</p>	<p>architekt: Ing. arch. Jitka Fikarová</p> <p>spolupráce: Ing. Vladimír Budinský Ing. Vlastimír Brábec Ing. Martin David RNDr. Jana Tesařová, CSc. Mgr. Daniel Reháč</p> <p>pořizovatel: Město Šluknov MÚ Šluknov odbor výstavby a žp Ing. Martin Benda</p> <p>termín: únor 2011</p> <p>měřítko: 1 : 10.000</p> <p>směrnice o dílo č. 6/2005</p>	<p>pořizovatel: Město Šluknov MÚ Šluknov odbor výstavby a žp Ing. Martin Benda</p> <p>číslo: IČO 00261688 Šluknov, Nám. Míru 1</p>	
---	--	---	--