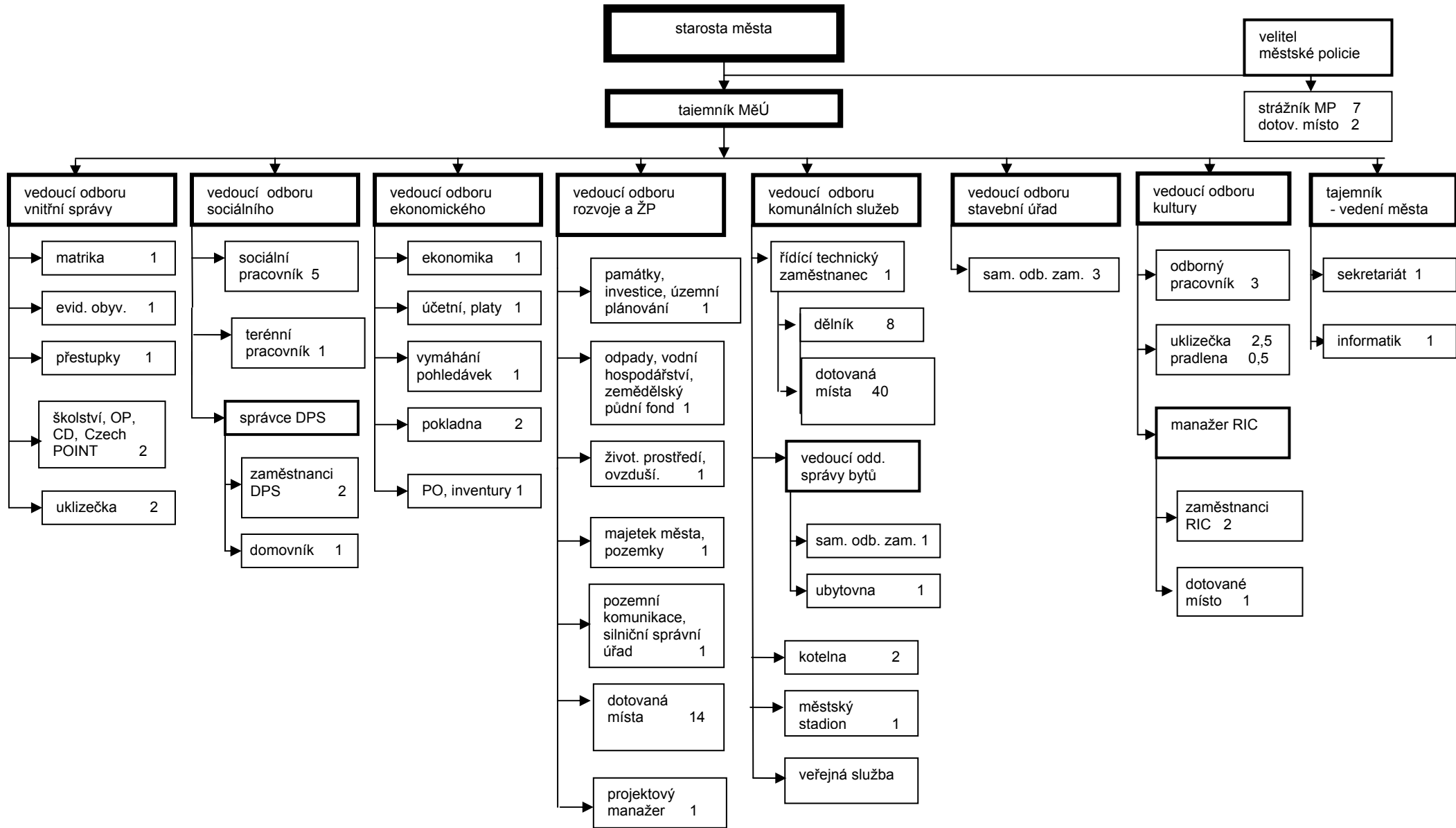


Příloha č. 2

Organizační schéma Městského úřadu Šluknov ke dni 01.09.2011



Účinnost od 01.09.2011.

Příloha č. 2 Organizačního řádu města Šluknov a Městského úřadu Šluknov, schválená Radou města Šluknov dne 27. června 2011, usnesením č. 33/21R/2011 a 34/21R/2011, účinná od 01.07.2011 pozbývá platnosti a účinnosti dnem 31.08.2011

Schváleno Radou města Šluknov dne 29.08.2011, usnesením č. 15/26R/2011.

.....

Mgr. Eva Džumanová, starostka